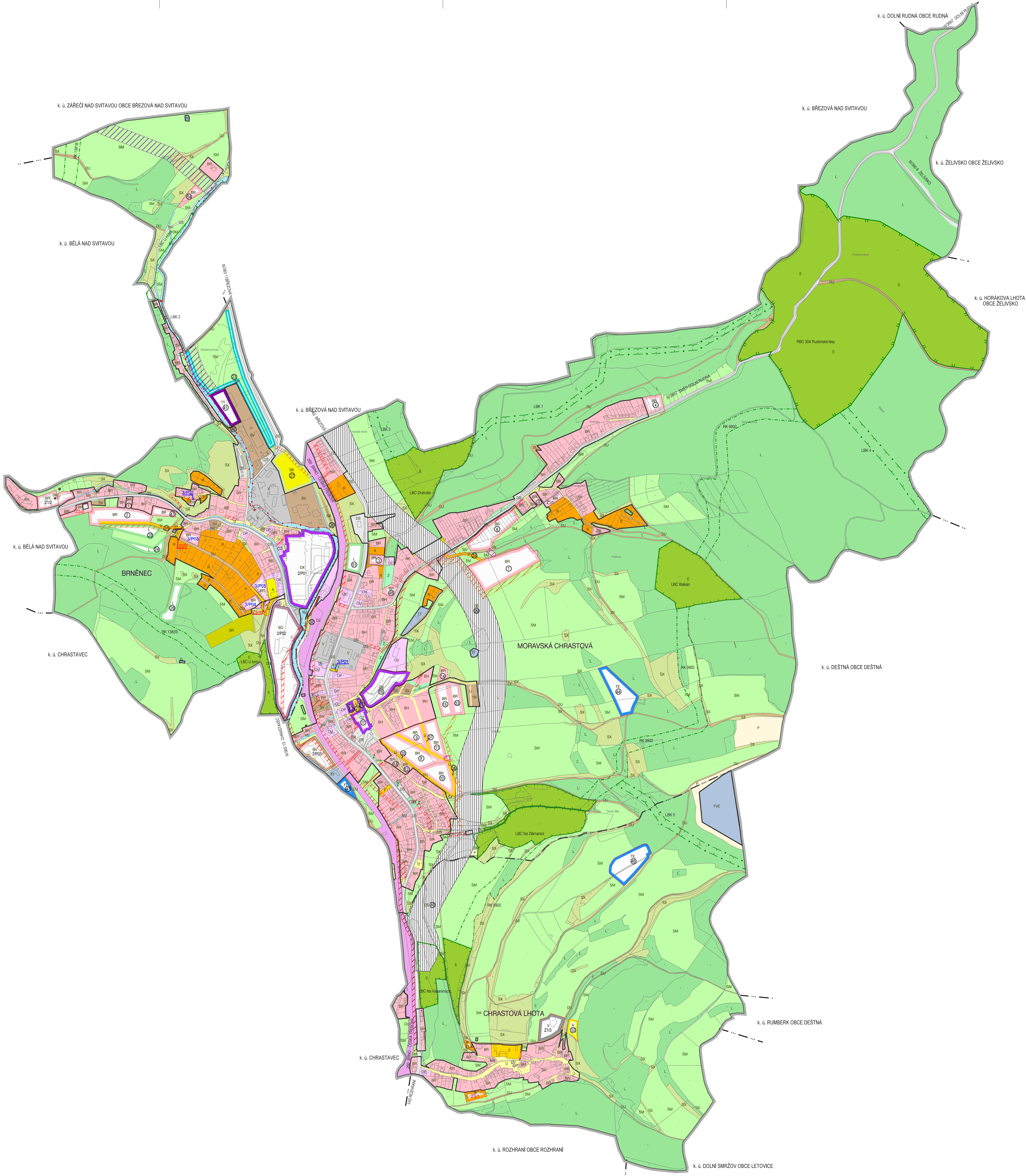


ÚZEMNÍ PLÁN BRNĚNEC

ÚPLNÉ ZNĚNÍ PO VYDÁNÍ ZMĚNY č.3



HRANICE, IDENTIFIKACE PLOCH		
	hranice řešeného území	
	hranice katastrálního území	
	hranice zastavěného území k 30. 9. 2021	
	zastavěné plochy	
	plochy přestavby	
	identifikace ploch změn a koridorů v území řešeném ÚP	
Z12 ZP01 Z31 Z3P1	identifikace ploch změn v území řešeném Změnou č.1, č.2 a č.3	

ÚZEMNÍ SYSTÉM EKOLOGICKÉ STABILITY		
	EXISTUJÍCÍ	regionální biocentrum
	NEEXISTUJÍCÍ	regionální biokoridor
		lokální biocentrum
		lokální biokoridor
RBC, RK, LBC, LBK		identifikace skladebných částí ÚSES

URBANISTICKÁ KONCEPCE, KONCEPCE USPOŘÁDÁNÍ KRAJINY		
PLOCHY S ROZDÍLNÝM ZPŮSOBEM VYUŽITÍ		
plochy zastavěvané	plochy změn	územní rozmezí
PLOCHY BYDLENÍ		
BH		plochy bydlení v bytových domech
BR	BR	plochy bydlení v rodinných domech
PLOCHY REKREACE		
R	R	individuální rekreace - zahradkářské osady
PLOCHY OBČANSKÉHO VYBAVENÍ		
OV		veřejná vybavenost
OU		ubytování, stravování, služby
OK	OK	kultura a vzdělávání
OC		církevní zařízení
OZ	OZ	zdravotnická zařízení
OP		obchodní prodej
	ON	nespecifikovaná zařízení občanského vybavení
	OX	občanské vybavení - specifické (památník)
PLOCHY SPORTU		
A	A	plochy sportu
PLOCHY SMÍŠENÉ OBYTNÉ		
SO		plochy smíšené obytné
PLOCHY VEŘEJNÝCH PROSTRANSTVÍ		
U	U	plochy veřejných prostranství
PLOCHY SIDELNÍ ZELENÉ		
Z		plochy smíšené obytné
PLOCHY SMÍŠENÉ VÝROBNÍ		
SV	SV	plochy smíšené výrobní
PLOCHY VÝROBY A SKLADOVÁNÍ		
V	V	plochy výroby a skladování
PLOCHY DOPRAVNÍ INFRASTRUKTURY		
DS		plochy dopravní infrastruktury - silniční
DU		plochy dopravní infrastruktury - účelové komunikace
DZ		plochy dopravní infrastruktury - železniční
PLOCHY TECHNICKÉ INFRASTRUKTURY		
TI	TI	plochy technická infrastruktura
TT	TT	plochy technického zabezpečení obce
TO		plochy pro nakládání s odpady
	TE	plochy pro větrné elektrárny
PVE		plochy pro fotovoltaické elektrárny
PLOCHY VODNÍ A VODOHOSPODÁŘSKÉ		
NV		plochy vodní
	NP	plochy vodohospodářské
PLOCHY PŘÍRODNÍ		
E		plochy přírodní
PLOCHY ZEMĚDĚLSKÉ		
P		plochy zemědělské
PLOCHY LESNÍ		
L	L	plochy lesní
PLOCHY SMÍŠENÉ NEZASTAVĚNÉHO ÚZEMÍ		
SX	SX	plochy smíšené nezastavěného území - přírodní
SM		plochy smíšené nezastavěného území - zemědělské
SP		plochy smíšené nezastavěného území - rekreační
PLOCHY SPECIFICKÉ		
F		plochy specifické

DOPRAVNÍ INFRASTRUKTURA		
		koridor dopravní infrastruktury
		cyklistické trasy
		hazní pěší trasy
TECHNICKÁ INFRASTRUKTURA		
		koridor pro kanalizaci
		koridor pro záchranné (vážkovací) příkop
		koridor pro nasazení vedení VN 110 kV
		koridor pro nasazení vedení VN vnitřní trafostanice

ZÁZNAM O ÚČINNOSTI	
SPRÁVNÍ ORGÁN, KTERÝ VYDAL POSLEDNÍ ZMĚNU ÚP:	ZASTUPITELSTVO OBCE BRNĚNEC
POŘÁDOVÉ ČÍSLO POSLEDNÍ ZMĚNY ÚP:	3
DATUM NABYTÍ ÚČINNOSTI POSLEDNÍ ZMĚNY ÚP:	
POŘIZOVATEL:	MĚSTSKÝ ÚŘAD SVITAVY - ODBOR VÝSTAVBY
OPRAVNĚNÁ ÚŘEDNÍ OSOBA, POŘIZOVATEL:	DAGMAR KOROZOVÁ
FUNKCE:	ÚŘEDNÍK ODBORU VÝSTAVBY
POPS:	
OTISK ÚŘEDNÍHO RAZÍTKA:	

HLAVNÍ VÝKRES	
ÚZEMNÍ PLÁN BRNĚNEC - ÚPLNÉ ZNĚNÍ PO ZMĚNĚ č.3	
EVIDENČNÍ ČÍSLO:	221 - 005 - 965
ZHOTOVITEL:	URBANISTICKÉ STŘEDISKO BRNO, SPOL. S.R.O.
PROJEKTANTI:	ING. ARCH. V. CIZNEROVÁ ING. P. VESELY MGR. M. NOVOTNÝ
GRAF. PRÁCE:	H. BRYCHTOVÁ
POŘIZOVATEL:	MĚSTSKÝ ÚŘAD SVITAVY ODBOR VÝSTAVBY
STUPEŇ:	ÚPLNÉ ZNĚNÍ ÚP PO ZMĚNĚ č.3
MĚŘÍTKO:	1:5 000
DATUM:	02 / 2023

